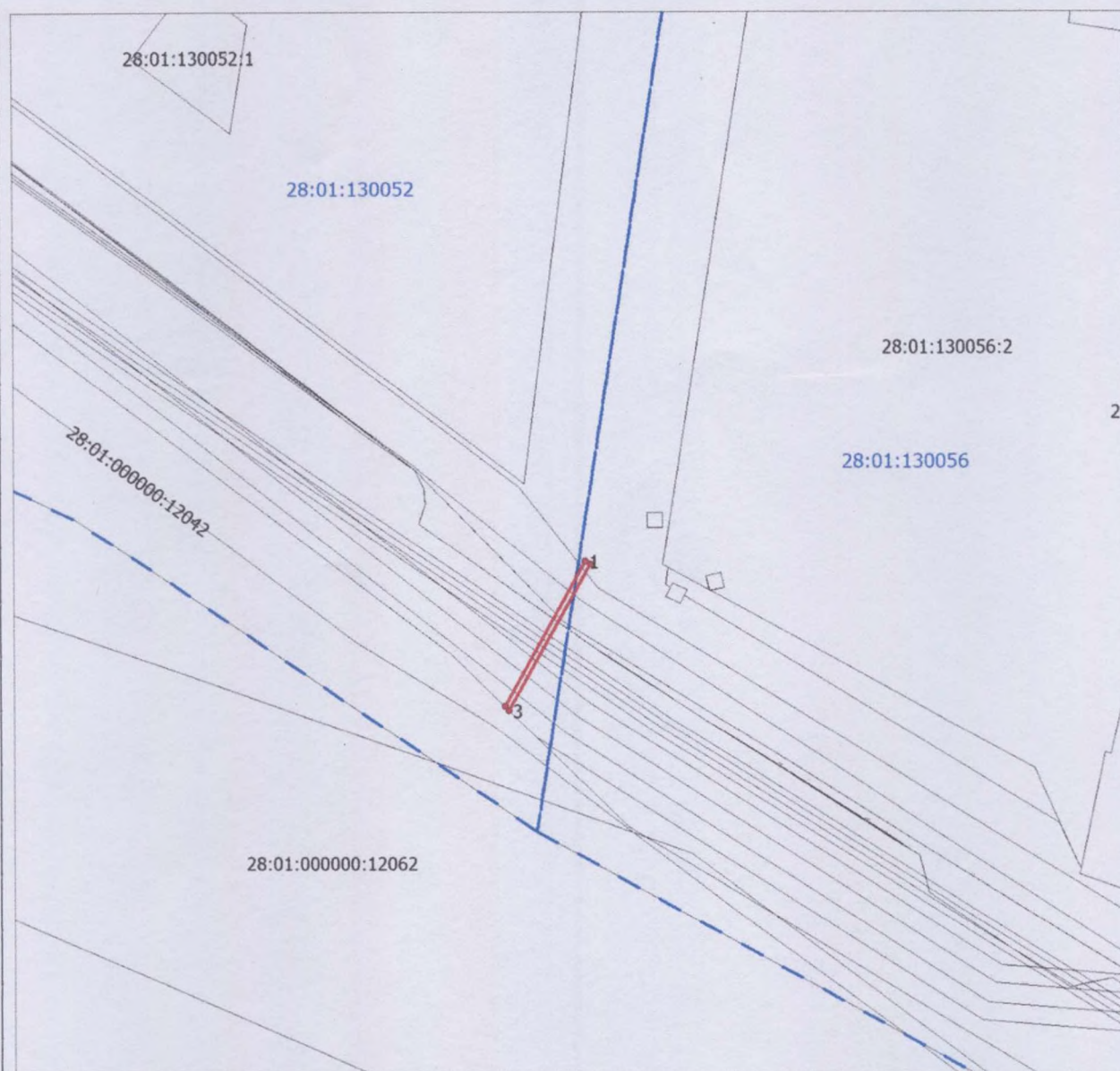


№п/п	Характеристики объекта и земельного участка	Объект расположен в пределах земельного участка	Площадь границ сервитута, кв.м.
1	<b>Категория земель:</b> Земли населенных пунктов <b>Цель установления публичного сервитута:</b> Размещение сетей холодного водоснабжения <b>Местоположение:</b> Амурская область, городской округ город Благовещенск	28:01:000000:10462 28:01:000000:2141 28:01:000000:10115	2 9 18
	<b>Общая площадь сервитута</b>		29

Обозначение характерных точек границ	Координаты, м		Средняя квадратическая погрешность положения характерной точки ( $M_t$ ), м	Описание обозначения точкина местности (при наличии)
	X	Y		
1	2	3	5	6
1	452580.25	3287747.03	0.10	—
2	452579.78	3287747.91	0.10	—
3	452553.78	3287733.60	0.10	—
4	452554.50	3287732.88	0.10	—
1	452580.25	3287747.03	0.10	—

## Схема расположения публичного сервитута



### Условные обозначения:

- граница публичного сервитута
- граница земельного участка по сведениям ЕГРН
- граница кадастрового квартала по сведениям ЕГРН

Масштаб 1: 1000